

內政部建築新技術、新工法、新設備及新材料認可通知書

發文日期：中華民國 106 年 6 月 9 日 核准文號：內授營建管字第 1060808583 號

受文者：展菱科技工程股份有限公司

副本收受者：國立台灣科技大學(建築性能規格評定中心)、財團法人台灣建築中心、財團法人成大研究發展基金會、內政部建築研究所防火實驗中心、本部營建署

主旨：貴公司申請認可事項准依下列所載內容認可使用，請查照。

一、核准內容：

申請 案件 資料	產品名稱 (型號)	複合式防火隔間牆
	產品種類	建築物室內防火分間牆
	主要材料或構件	<p>1. 系統概述：以 C 型立柱骨架為結構支撐，內外側均安裝一層烤漆鋼板，其中間填充岩棉，為乾式施工法之室內防火分間牆(牆厚 90mm)。</p> <p>2. 主要構成材料</p> <p>(1) 烤漆鋼板：盟鑫金屬有限公司生產之烤漆鋼板(厚度 0.526mm)單板有效長度 900mm，應符合 JIS-G3312 之規定。</p> <p>(2) 填充材：巨太實業股份有限公司製造之岩棉，厚度 89mm，密度 100kg/m³。</p> <p>(3) 輕型鋼骨架：鍍鋅鋼板，應符合 CNS1244 SGCC 之規定。</p> <p>A. C 型立柱：尺寸 65×20×10×1.0 (t)mm。</p> <p>B. 收邊 L 蓋：尺寸 50×50×1.2(t) mm。</p> <p>C. 炭合材：尺寸 40×40×1.0(t)mm，間距 900mm。</p> <p>3. 副構成材料</p> <p>(1) 自攻螺絲 1：平頭自攻螺絲(#10*2")，間距 100mm。</p> <p>(2) 自攻螺絲 2：小扁頭自攻螺絲(#8*3/4")，間距 200mm。</p> <p>(3) 耐火棉：偉聯實業有限公司製造，密度 128kg/m³。</p> <p>(4) 填縫材：防火填縫劑，喜立得股份有限公司之 HILTI FS-ONE 20.20Z FOIL。</p>
主要用途及性能	<p>1. 本系統適用於建築物室內防火分間牆。</p> <p>2. 依建築技術規則建築設計施工編第 72 條第 1 款牆壁之規定，認定具有同等防火時效(2 小時防火時效)。</p>	
認可 使用 內容	<p>1. 本分間牆系統同意適用於建築技術規則建築設計施工編第 72 條第 1 款牆壁之規定，認定具有同等防火時效(2 小時防火時效)。</p> <p>2. 室內分間牆(牆厚 90mm)，施工程序 1. 放樣→2. 固定收邊 L 蓋→3. 組立固定複合式防火隔間板→4. 固定收邊 L 蓋→5. 複合式防火隔間板接縫防火填縫膠填補→6. 完成牆面組合，詳細標準施工方法如附件，標準施工方法詳如附件 1，標準施工圖詳如附件 2，其他建築界面施工圖詳如附件 3。</p> <p>3. 使用時應依標準施工方法及試驗報告之規定辦理，展菱科技工程股份有限公司應善盡指導之責，並對其構材之規格、材質及系統之性能負責。</p> <p>4. 展菱科技工程股份有限公司已依規定辦理追蹤查驗且原認可內容符合重新申請時之國家標準及建築技術規則定，本認可通知書有效期限至民國 109 年 06 月 12 日止。</p> <p>5. 本案原認可期限屆滿前重新申請認可延續【原性能規格評定編號：NTUST-20140613-01，評定日期，民國 103 年 06 月 13 日】。</p>	

二、評定單位：

單位名稱	負責人	評定人員	評定日期	性能規格評定書編號
國立台灣科技大學(建築性能規格評定中心)	林慶元	林義承	106年04月20日	NTUST-20170420-E1

三、試驗單位：

單位名稱	負責人	試驗操作人員	試驗報告書日期	試驗報告書編號
內政部建築研究所防火實驗中心	蔡銘儒	黃建榮 邱英倫 蘇鴻奇 李其忠	103年5月22日	CNS-12514-10301

四、注意事項：

- (一) 本認可案件之有效期限至民國109年06月12日止，並應依評定報告書之規定進行追蹤查驗。追蹤查驗不合格或未按期進行追蹤查驗，經評定單位註銷性能評定報告書者，由本部廢止認可使用。
- (二) 本案僅為對申請人所提之文件圖說或測試證明內容予以認可。申請人、發明人、出品人或檢驗測試機構團體，如有偽造文書、出具不實證明、侵害他人財產、實際設計、施工與所申請資料不符，肇致危險或傷害他人時，應視其情形，撤銷核可證明文件，並分別依法負其責任。

部長 葉俊榮

附件 1 標準施工方法

1.1.1 構材規格

1. 系統概述：以 C 型立柱骨架為結構支撐，內外側均安裝一層烤漆鋼板，其中間填充岩棉，為乾式施工法之室內防火分間牆(牆厚 90mm)。
2. 主要構成材料
 - (1) 烤漆鋼板：盟鑫金屬有限公司生產之烤漆鋼板(厚度 0.526mm)單板有效寬度 900mm，應符合 JIS-G3312 之規定。
 - (2) 填充材：巨太實業股份有限公司製造之岩棉，厚度 89mm，密度 100kg/m³。
 - (3) 輕型鋼骨架：鍍鋅鋼板，應符合 CNS1244 SGCC 之規定。
 - A. C 型立柱：尺寸 65×20×10×1.0 (t)mm。
 - B. 收邊 L 蓋：尺寸 50×50×1.2(t) mm。
 - C. 炭合材：尺寸 40×40×1.0(t)mm，間距 900mm。
3. 副構成材料
 - (1) 自攻螺絲 1：平頭自攻螺絲(#10*2")，間距 100mm。
 - (2) 自攻螺絲 2：小扁頭自攻螺絲(#8*3/4")，間距 200mm。
 - (3) 耐火棉：偉聯實業有限公司製造，密度 128kg/m³。
 - (4) 填縫材：防火填縫劑，喜立得股份有限公司之 HILTI FS-ONE 20.20Z FOIL。

1.1.2 施工步驟

一. 施工流程圖

1. 放樣→2. 固定收邊L蓋→3. 組立固定複合式防火隔間板→4. 固定收邊L蓋→5. 複合式防火隔間板接縫防火填縫膠填補→6. 完成牆面組合。

二、詳細施工說明

1. 放樣：

- (1) 依建築師設計圖在現場將隔間位置放樣。
- (2) 設計圖有任何標示不明確時，請建築師加以說明，並書面確認。
- (3) 將門框位置確實標示出，並注意尺寸。
- (4) 放樣完成後，請監督人員查對，無誤後於施工日誌上簽認。

2. 固定收邊L蓋：

放樣位置，以火藥擊釘依間距 1000mm 固定於收邊 L 蓋。

3. 組立防火隔間板：

- (1) 將防火隔間板嵌入收邊 L 蓋中，板與板中以嵌合材逐一接合而成牆面。
- (2) 檢查防火隔間板之垂直度、平坦度及適當加強。
- (3) 遇門、窗開口時，需以收邊 L 蓋收邊補強。

4. 施打填縫材：

完成立板所有調整後，在立板接縫處及立板與收邊 L 蓋接合處施打矽膠填縫材。

施工自主檢查表

工程名稱：

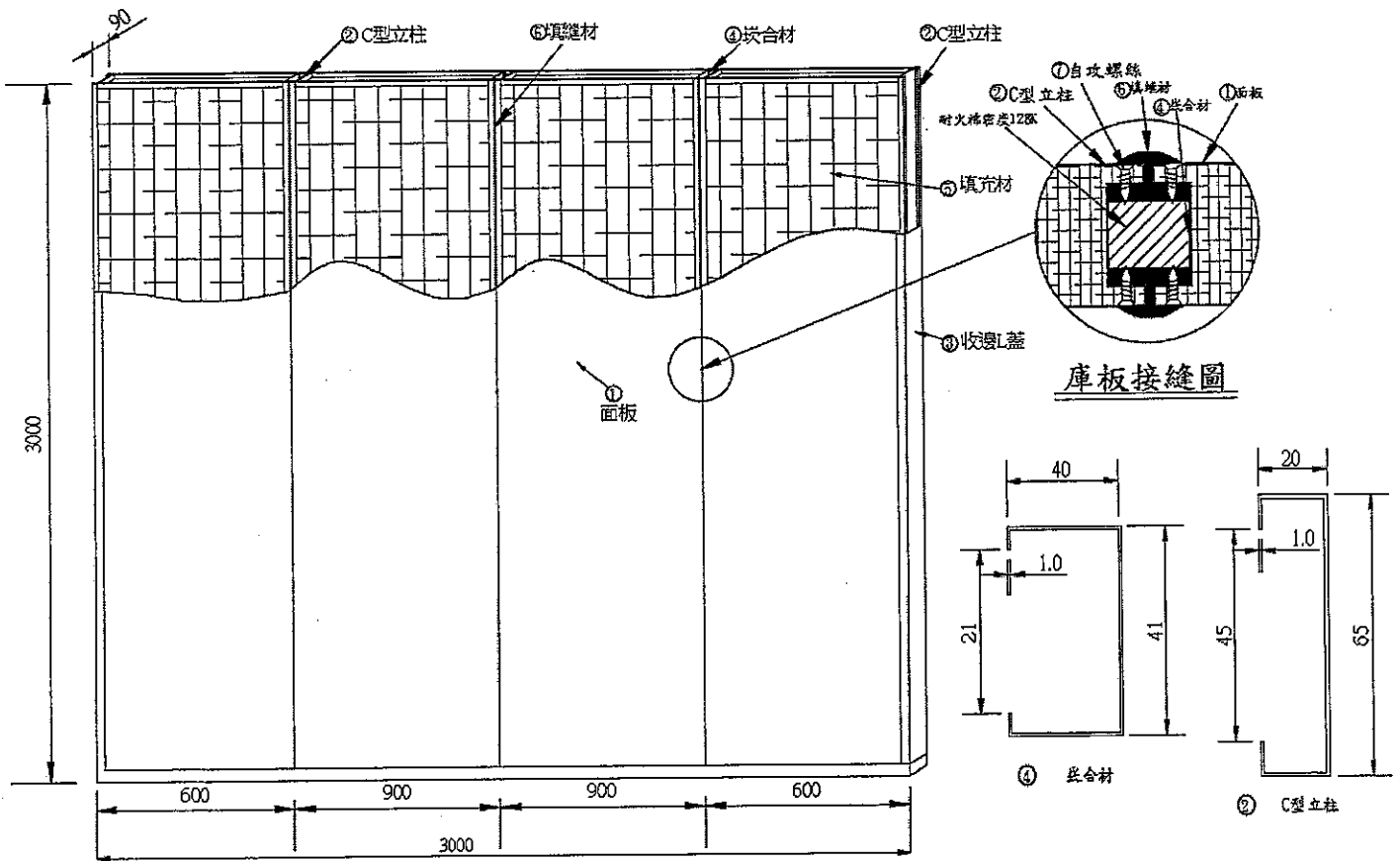
查驗區位：

客戶名稱：

查驗時間： 年 月 日

項目	檢查內容	自主檢查		完工驗收		業主驗收	
		合格	不合格	合格	不合格	合格	不合格
放樣	基準線的位置是否準確						
	檢查水平誤差是否在容許範圍內						
	檢查垂直誤差是否在容許範圍內						
固定收邊 L蓋按裝	對照設計圖位置是否正確						
	收邊L蓋擊釘間距是否依規範施作						
上下槽鐵 按裝	庫板設計圖是否正確						
	庫板之水平位置是否一致						
	庫板之垂直位置是否一致						
	螺絲間距是否依規範施作						
	板面是否平整						
施打填縫劑 及完成	固定螺絲是否旋緊、固定、不得凸出板面						
	施打填縫劑是否依規範施工						
	板材表面是否污損						
	完工後現場是否清理完成						
備註：							
業主 監造人		工地 主管		現場 工程師			

附件 2 標準施工圖

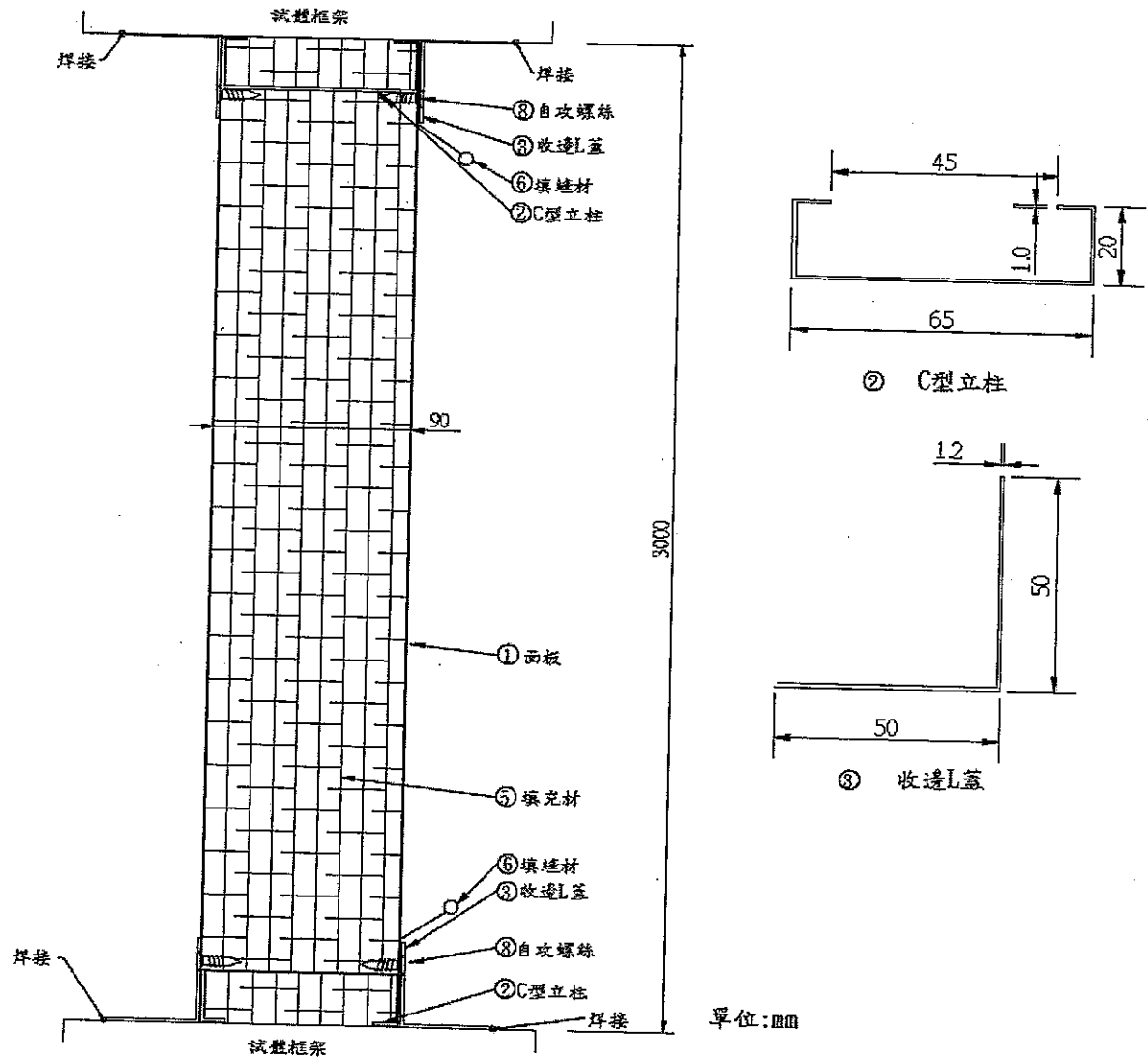


商品名稱：複合式防火二小時隔間板

編號	名稱	規格, 尺寸	備註
①	面板	盟鑫金屬有限公司生產烤漆鋼板, 厚度0.526mm, 符合JIS G3312之規定或同等品。	
②	C型立柱	鍍鋅鋼板, 寬度65mm, 深度20mm, 厚度1.0mm。	
③	收邊L蓋	鍍鋅鋼板, 寬度50mm, 深度50mm, 厚度1.2mm。	
④	嵌合材	鍍鋅鋼板, 寬度40mm, 深度40mm, 厚度1.0mm。	間距900mm
⑤	填充材	岩棉, 密度100K, 厚度89mm, 符合CNS3657之規定。	
⑥	填縫材	HILTI FS-ONE 成分: 矽利康90%, 二氧化矽10%。	
⑦	自攻螺絲	釘頭 ϕ 4.7mm, 釘長50mm(#10*2")。	間距100mm
⑧	自攻螺絲	釘頭 ϕ 4mm, 釘長19mm(#8*3/4")。	間距200mm

圖一 透視圖

單位：mm

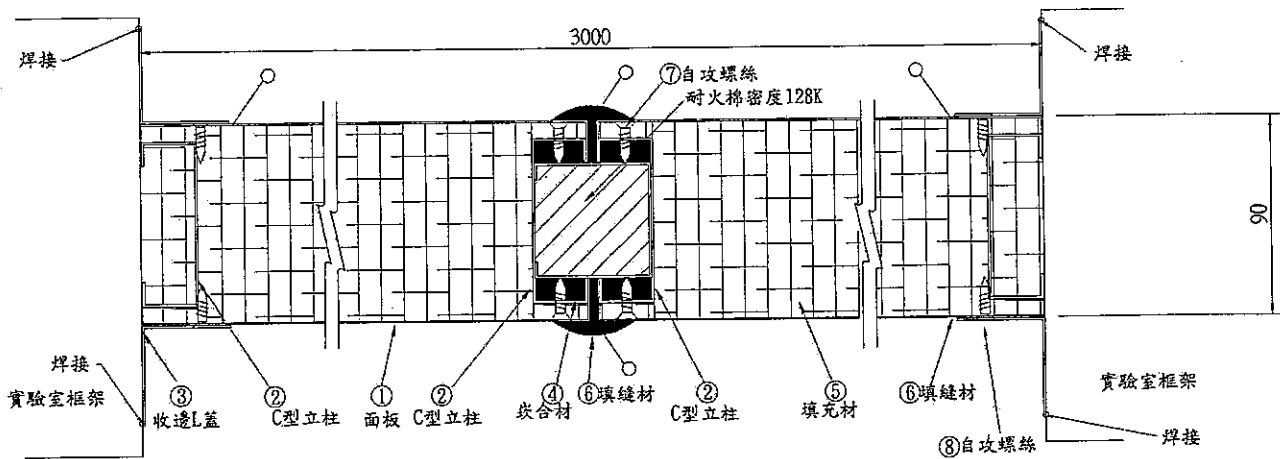


商品名稱:複合式防火二小時隔間板

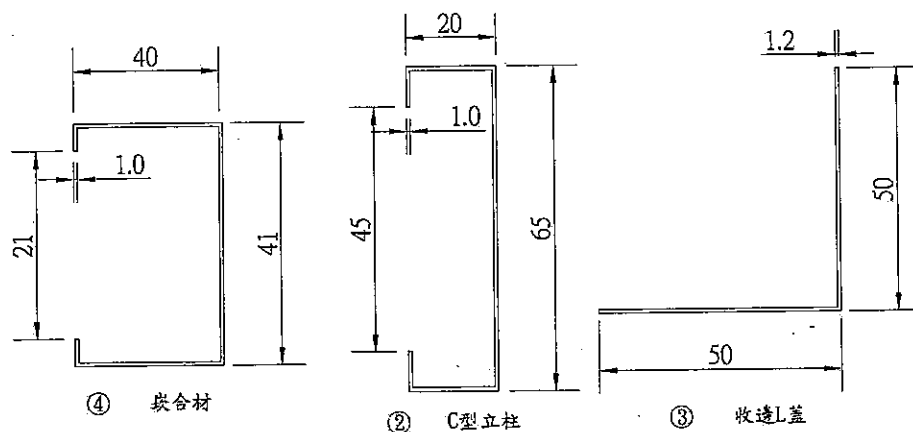
編號	名稱	規格.尺寸	備註
①	面板	盟鑫金屬有限公司生產烤漆鋼板,厚度0.526mm,符合JIS G3312之規定或同等品。	
②	C型立柱	鍍鋅鋼板,寬度65mm,深度20mm,厚度1.0mm。	
③	收邊L蓋	鍍鋅鋼板,寬度50mm,深度50mm,厚度1.2mm。	
④	嵌合材	鍍鋅鋼板,寬度40mm,深度40mm,厚度1.0mm。	間距900mm
⑤	填充材	岩棉,密度100K,厚度89mm,符合CNS3657之規定。	
⑥	填縫材	HILTI FS-ONE 成分:矽利康90%,二氧化矽10%。	
⑦	自攻螺絲	釘頭 ϕ 4.7mm,釘長50mm(#10*2")。	間距100mm
⑧	自攻螺絲	釘頭 ϕ 4mm,釘長19mm(#8*3/4")。	間距200mm

圖二 垂直剖面圖

單位: mm



水平剖視圖



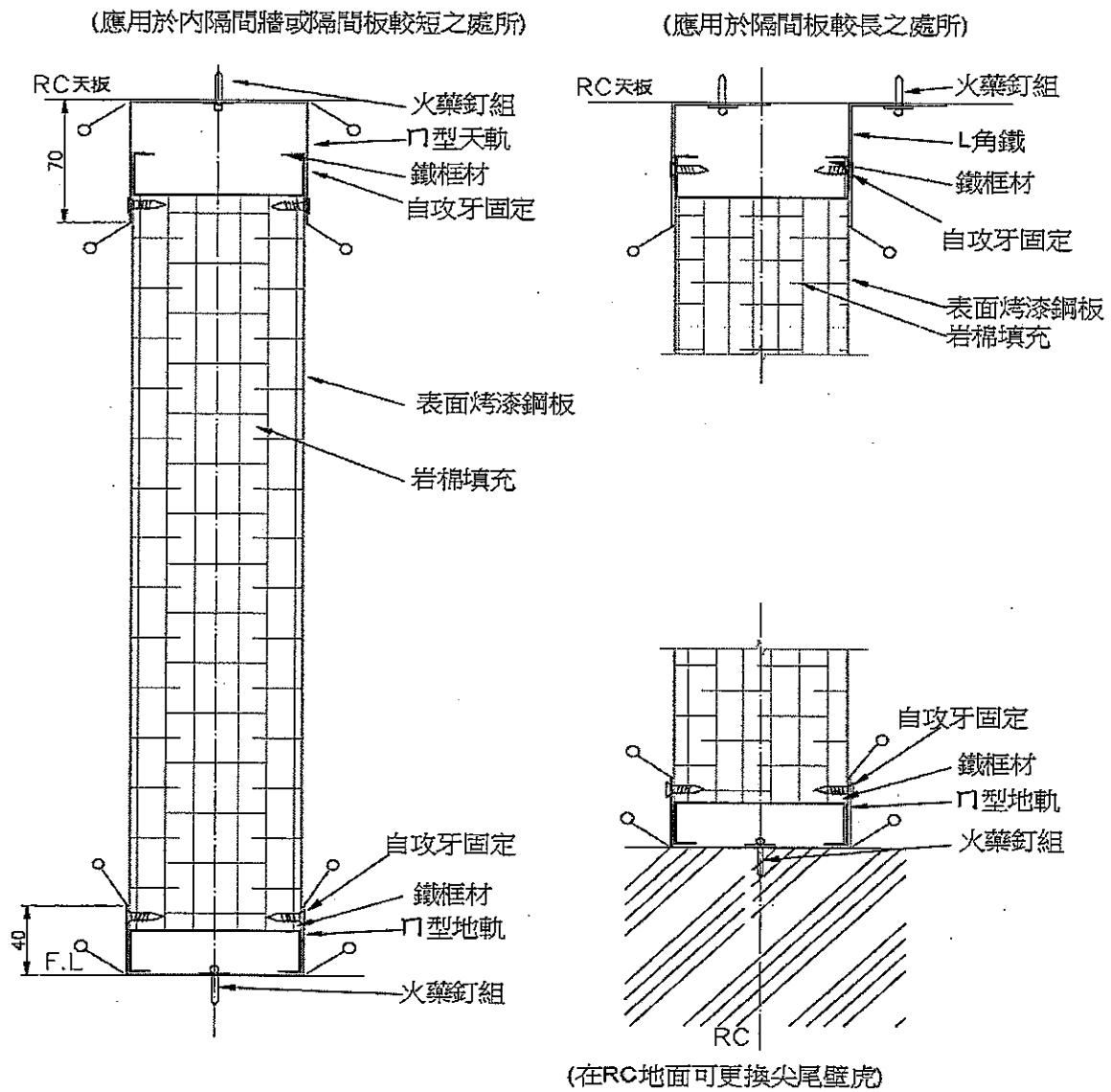
商品名稱:複合式防火二小時隔間板

編號	名稱	規格.尺寸	備註
①	面板	盟鑫金屬有限公司生產烤漆鋼板,厚度0.526mm,符合JIS G3312之規定或同等品。	
②	C型立柱	鍍鋅鋼板,寬度65mm,深度20mm,厚度1.0mm。	
③	收邊L蓋	鍍鋅鋼板,寬度50mm,深度50mm,厚度1.2mm。	
④	炭合材	鍍鋅鋼板,寬度40mm,深度40mm,厚度1.0mm。	間距900mm
⑤	填充材	岩棉,密度100K,厚度89mm,符合CNS3657之規定。	
⑥	填縫材	HILTI FS-ONE 成分:矽利康90%,二氧化矽10%。	
⑦	自攻螺絲	釘頭 ϕ 4.7mm,釘長50mm(#10*2")。	間距100mm
⑧	自攻螺絲	釘頭 ϕ 4mm,釘長19mm(#8*3/4")。	間距200mm

圖三 水平剖面圖

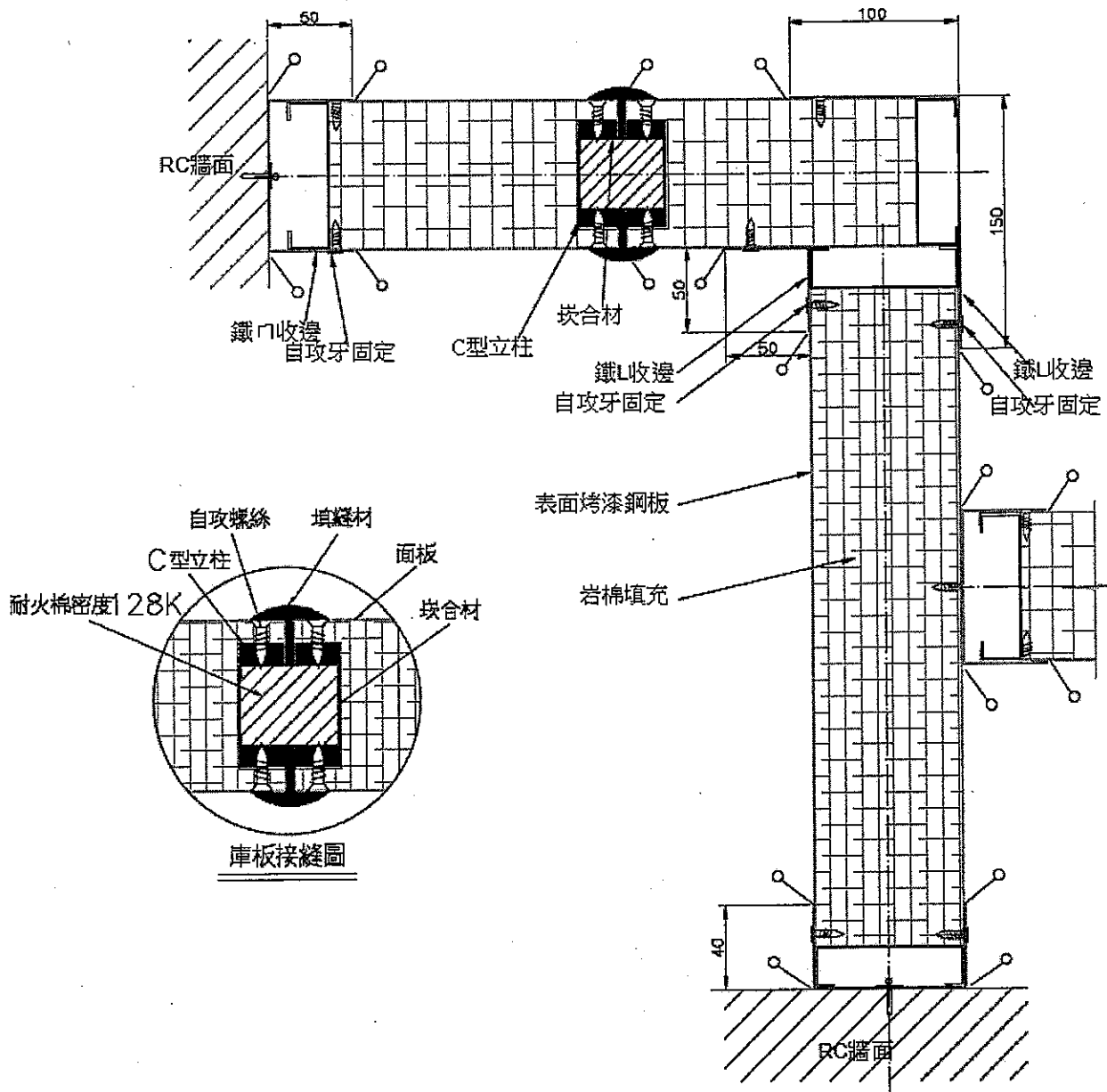
單位: mm

附件 3 其他建築界面施工圖



圖一 防火二小時岩棉板施工大樣(一)

單位：mm



圖二 防火二小時岩棉板施工大樣(二)

單位：mm